

# Конденсаторы комбинированные

## K75-10

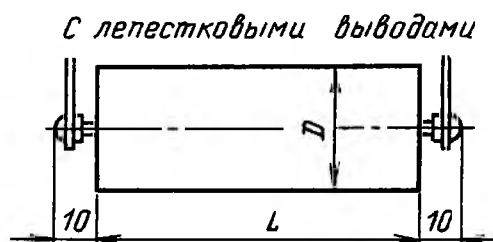
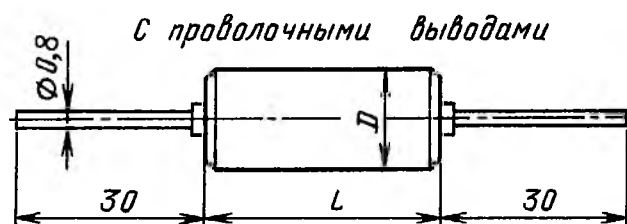
Конденсаторы K75-10 комбинированные с металлизированными вкладками  
 Предназначены для работы в цепях постоянного, переменного, пульсирующего токов  
 и в импульсных режимах.

Конструкция: цилиндрическая форма в металлическом корпусе.

Выводы: проволочные и лепестковые.

Могут применяться взамен: МБГО, К73П-2, К73-26, К75-24.

Технические условия: ОЖО.464.144 ТУ



Номинальная емкость, мкФ	Номинальное напряжение, В	Размеры, мм		Масса, г, не более
		D	L	
<i>Проволочные выводы</i>				
0,1	250	9,0	38	8,0
0,15		11		12
0,22		13		20
0,33		18	52	30
0,47		16		35
0,68		20		51
0,1		22		62

Номинальная емкость, мкФ	Номинальное напряжение, В	Размеры, мм		Масса, г, не более
		<i>D</i>	<i>L</i>	
0,1	500	16	62	45
0,15		18		50
0,22		20		62
0,33		24		90
0,1	750	22	90	75
0,1	1000			95

*Лепестковые выводы*

1,5	250	28	55	95	
2,2		32		120	
3,3		28		95	160
4,7		32			200
6,8		38			290
10		48			390
0,47	500	28	65	110	
0,68		32		130	
1		30		190	
1,5		38		290	
2,2		40		115	360
3,3		48			470
0,15	750	26	65	95	
0,22		30		125	
0,33		34		165	
0,47		40		95	210
0,68					270
1					390
1,5					500
0,15		1000		26	95
0,22	32		200		
0,33	38		290		
0,47	45		370		

Номинальная емкость, мкФ	Номинальное напряжение, В	Размеры, мм		Масса, г, не более
		D	L	
0,68	1000	48	115	470
1		55		685

Примечания: 1 Допуски  $\pm 5; \pm 10, \pm 20\%$ .

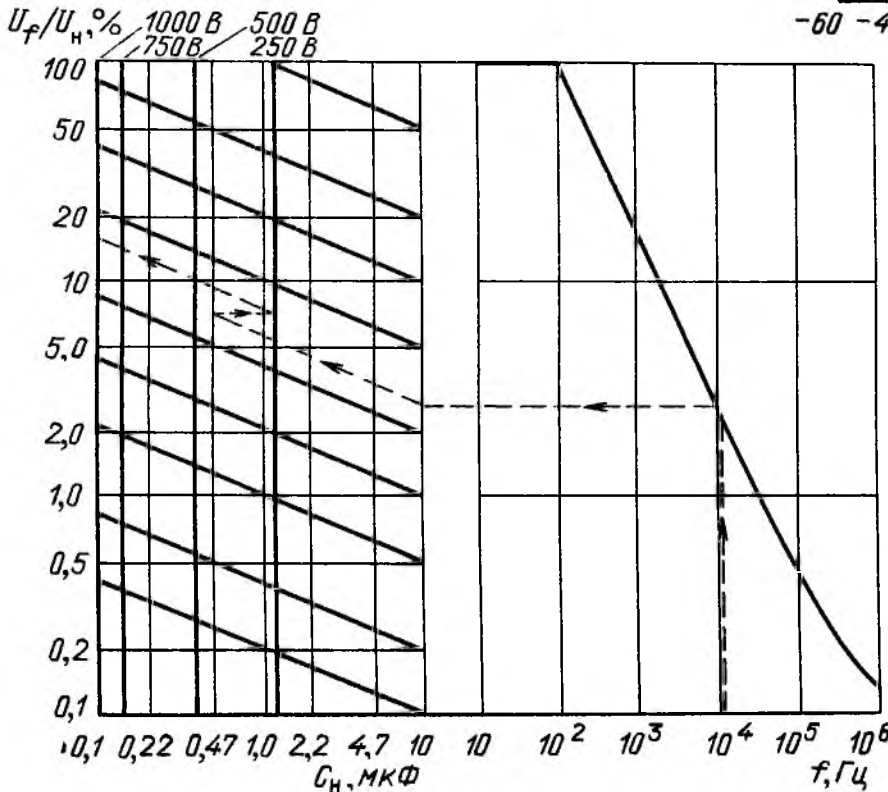
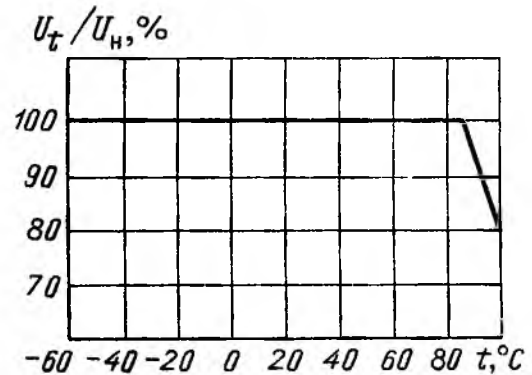
2. Номинальное напряжение — эффективное значение при частоте переменного тока 50 Гц

Тангенс угла потерь, не более ..... 0,008  
 Постоянная времени в нормальных климатических условиях, не менее ..... 8000 МОм · мкФ  
 Сопротивление изоляции вывод-корпус, не менее ..... 10000 МОм

### Предельные эксплуатационные данные

Температура окружающей среды ..... От  $-60$  до  $100$  °C  
 Относительная влажность воздуха при температуре  $35$  °C ..... До 98%  
 Пониженное атмосферное давление ..... До  $0,0000013$  гПа ( $10^{-6}$  мм рт ст)

Зависимость допустимого напряжения от температуры



Зависимость допустимого напряжения от частоты ( $U_T/U_n = 15\%$  при  $f = 10^4$  Гц,  $C_n = 0,47$  мкФ,  $U_n = 250$  В)

Минимальная наработка .....	10 000 ч
Изменение емкости, не более .....	±20%
Тангенс угла потерь, не более .....	0,02
Постоянная времени, не менее .....	800 МОм·мкФ
Сопротивление изоляции вывод-корпус, не менее .....	10000 МОм
Срок сохраняемости .....	20 лет