

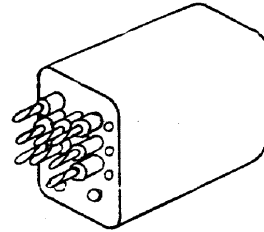


**ГОСУДАРСТВЕННОЕ ПРЕДПРИЯТИЕ
«ЗАВОД «РАДИОРЕЛЕ»**
61105, г. Харьков, пр. Гагарина, 181, тел (+380572) 52-00-94

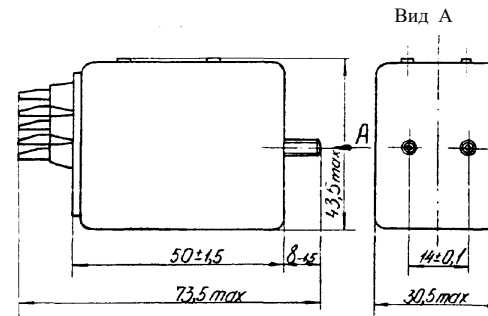
РЕЛЕ ЭЛЕКТРОМАГНИТНОЕ НЕЙТРАЛЬНОЕ

Тип РЭН 29

Электромагнитное негерметичное реле постоянного тока с двумя переключающими контактами.
Реле предназначено для коммутации электрических цепей постоянного и переменного тока частотой 50-1100 Гц.
Коммутирует ток от $5 \cdot 10^{-5}$ А до 5А.
Масса реле не более 130 г.
Технические условия РФ0.450.016 ТУ.

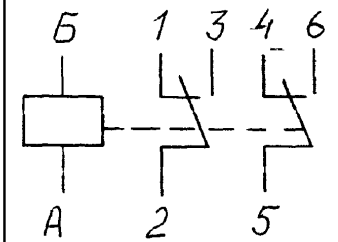


ГАБАРИТНЫЙ ЧЕРТЕЖ



ЭЛЕКТРИЧЕСКАЯ

СХЕМА



**ТЕХНИЧЕСКИЕ ПАРАМЕТРЫ
И ЭКСПЛУАТАЦИОННЫЕ ХАРАКТЕРИСТИКИ**

НАПРЯЖЕНИЕ ПИТАНИЯ: согласно табл.1.
РЕЖИМЫ КОММУТАЦИИ: согласно табл.2.
СОПРОТИВЛЕНИЕ КОНТАКТОВ: ≤ 0.2 Ом
ВРЕМЯ СРАБАТЫВАНИЯ: 30 мс макс.
ВРЕМЯ ДРЕБЕЗГА ПРИ СРАБАТЫВАНИИ: 5 мс макс
ВРЕМЯ ОТПУСКАНИЯ: 14 мс макс.
ВРЕМЯ ДРЕБЕЗГА ПРИ ОТПУСКАНИИ: 9 мс макс.
СОПРОТИВЛЕНИЕ ИЗОЛЯЦИИ:
200 МОм – в норм. климатич. условиях;
20 МОм - при максимальной температуре;
10 МОм – при повышенной влажности.
ЭЛЕКТРИЧЕСКАЯ ПРОЧНОСТЬ ИЗОЛЯЦИИ:
2000 В – при норм. климатич. условиях;
1200 В – при повышенной влажности;
1000 В – при пониженном атм. давлении.
ВИБРОУСТОЙЧИВОСТЬ: от 5 до 50 Гц с амплитудой до 1.5 мм;
свыше 50 до 200 Гц с ускорением до 50 м/с^2 (5g);
свыше 200 до 600 Гц с ускорением до 30 м/с^2 (3g);
свыше 600 до 2000 Гц с ускорением до 50 м/с^2 (5g).
УДАРОПРОЧНОСТЬ: до 35g .
ТЕМПЕРАТУРА ОКРУЖАЮЩЕЙ СРЕДЫ: от 213К (-60°C)
до 358К (+85°C).
ОТНОСИТЕЛЬНАЯ ВЛАЖНОСТЬ: до 98% при 313К (+40°C)
АТМОСФЕРНОЕ ДАВЛЕНИЕ: от 53200 Па (400 мм рт.ст.)
до 122360 Па (920 мм рт.ст.)

ОСНОВНЫЕ ЭЛЕКТРИЧЕСКИЕ ПАРАМЕТРЫ

ТАБЛИЦА 1

Исполнения	Рабочее напряжение, В	Напряжение срабатывания при 298К (+25°C), В, не более	Сопротивление обмотки при 298К (+25°C), Ом
РФ4.519.063-00.,-01.	27 ± 2.7	17.6	116 ± 11.6
РФ4.519.063-02.,-03.	30 ± 3	18.5	140 ± 14
РФ4.519.063-04.,-05.	12 ± 1.2	7.5	22 ± 2.2

РЕЖИМ КОММУТАЦИИ

ТАБЛИЦА 2

Диапазоны коммутации		Вид нагрузки	Род тока	Частота коммутации, Гц, не более	Число коммутационных циклов, не более (тыс.)	
тока, А	напряжения, В				при норм. темпер.	в т.ч. при 358К(+85°C)
$5 \cdot 10^{-5}$ – $2 \cdot 10^{-3}$	500 – 1000	постоянный	акт.	1.5	10	2
0.002 – 0.003	450 – 1000	постоянный	акт.	1.5	10	2
0.01 – 0.03	500 – 1000	постоянный	акт.	1.5	10	2
0.01 – 0.1	220 – 450	постоянный	акт.	1.5	10	2
0.03 – 0.3	220 – 1000	постоянный	акт.	1.5	10	2
0.03 – 0.35	50 – 1000	пост. и 50-1100Гц.	акт.	1.5	10	2
0.1 – 2	220 – 1000	50 Гц	акт.	1.5	10	2
0.1 – 5	12 – 220	пост. и 50-1100Гц.	акт.	1.5	10	2
0.1 – 5	12 – 30	50 Гц	акт.	1.5	10	2
0.1 – 0.5	12 – 220	постоянный	$\tau \leq 10 \text{ мс}$	1.5	10	2
0.5 – 1	12 – 220	50 Гц	$\cos\phi \geq 0.6$	1.5	10	2
		50 Гц	$\cos\phi \geq 0.6$	0.08	5	1